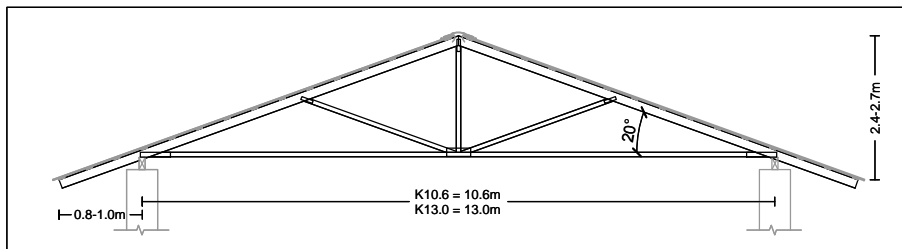


"AREN SO" ir brāļu Apsīšu uzņēmums, kas darbojas projektēšanas, būvzinierijas un aitkopības nozarēs. Kopš 2009. gada saimniekojam savā aitkopības saimniecībā Straupes pagastā, Vidzemē. Kopš 2010. gada esam LA AA biedri. Kopš 2011. gada esam piliētisga Latvijas tumšgalves aitu audzēšanas šķirnes saimniecība. 2015. gada pavasarī mūsu augošajā ganāmpulkā ir vairāk kā 100 aitu mātes. Atbilstoši sezonai tirgū piedāvājam sertificētas vaislas jaunaitas un tekus, kā arī ekoloģiski tīru jēra gaļu, aitu vilnu. Kopš 2013. gada papildinām savu piedāvājumu ar savā saimniecībā ražotu un pārbaudītu, ekonomisku un drošu fermas aprīkojumu - sētām un barotavām, kā arī fermu jumtu pārsegumu risinājumus - koka kopnes.

## AREN SO JUMTA KOPŅU APRAKSTS

Aitu audzēšanas sezonā gandrīz pusi laika aitas pavada fermā. Nopietnai saimniekošanai aitu mītnes kvalitātei un ekonomiskumam ir liela nozīme - un bieži saimnieka augošais vai tiko iegādātais ganāmpulks spiests pavadīt ziemas nepiemērotos apstākļos. Tāpat nopietna saimniecība nav iedomājama bez kārtīga siena šķūņa vai drošas tehnikas novietnes. Risinot šo situāciju, un izmantojot savu profesionālo pieredzi arhitektūras un būvzinierijas jomā, vispirms sev un, kopš 2013. gada vasaras, arī saviem kolēģiem piedāvājam drošu un īpaši ekonomisku jumta pārsegumu kopņu klāstu. Izmantojot vietējo materiālu koku atbilstoši aprēķiniem iespējams panākt būtisku līdzekļu ekonomiju salīdzinot ar tērauda karkasa vai citu materiālu pārsegumiem - un nodrošināt fermu, šķūņu, garāžu telpas ar pietiekoši lieliem pārsegumiem, kas svarīgi ērtai saimniekošanai izmantojot lauksaimniecības tehniku. Mūsu pašu mantotā padomju laiku ferma ir pārsegta ar kopnēm K10.6, kas veiksmīgi kalpojušas jau 4 gadus. Piedāvājam arī lielākas kopnes - K13.0, kas dod iespēju veidot lielāku brīvo telpu zem jumta.

## KOPNES SHĒMA



KODS	Laidums (m)	Pārkare (m)	Augstums (m)	Slīpums (grādi)	Solis (m)	Svars (kg)	Cena (1 gab. ar PVN)	Cena (1 jumta m² ar PVN)*
K10.6	10,6m	0.8m	2.4m	20°	1.2m	≈200kg	120 eur	9.5eur
K13.0	13,6m	1.0m	2.7m	20°	1.2m	≈340kg	190 eur	11.7eur

\* Cena norādīta jumta kopņu konstrukcijai, kas izvietotas ar 1.2m soli, bez montāžas, transporta u.c. izmaksām.

## KOKA KOPŅU PRIEKŠROCĪBAS

**CENA** Koka kopņu jumta konstrukcija kvadrātmetrā izmaksā 10-12eur (jāprecizē pēc atrašanās vietas un klimatiskajiem apstākļiem), kas ir vismaz 3 reizes lētāk nekā tērauda konstrukcijas. Būtiski ekonomiskāka ir arī latu, apšuvumu u.c. saistīto būvelementu izmaksas, jo kopņu solis \*- 1.2m ļauj izmantot nelielus latu un apšuvumu šķērsgrizumus.

**MONTĀŽA** Kopnes ir ērti montējamas pašu spēkiem. Izmantojot traktora frontālo pacelēju vai nelielu celtņi dienas laikā 2 cilvēki var uzmontēt 10-20 kopnes, kas ir būtiska priekšrocība salīdzinot ar tērauda konstrukcijām, kam nepieciešams dārgs profesionāļu un smagās tehnikas darbs. Pie koka kopnēm daudz vieglāk montējami apgaismojuma elementi u.c. konstrukcijas.

**VESELĪGI** Koka kopnes ir drošas, ekoloģiskas un skaistas. Gan dzīvnieki, gan cilvēki koka ēkās jūtas daudz labāk, kā metāla ēkās. Koks nekad nerūsēs un nebūs nepieciešama dārga papildus krāsošana. Uz koka nekrājas kondensāts. Pat kādas kopnes mehāniska sabojāšana neapdraudēs ēkas drošību, jo jumtu noturēs blakus kopnes.

**SAVĒJIE** Koku kopnēm nocērt un sazāgē vietējie meža nozares cilvēki, kopnes projektējam un izgatavojam mēs paši kopā ar Vidzemes amatniekiem Jumtu uzcelt variet Jūs paši saviem spēkiem, kopā ar saviem draugiem vai kopā ar mums. Koka ēkas ir Latvijas tradīcija un nākotne.

## AREN SO AITU MĪTNES FOTO



AREN SO aitu mītnes jumts. Attēlā redzams jumta kopnes K10.6 ar laidumu 10.6m, un soli 1.2m. Foto no 2012. gada vasaras.



AREN SO aitu mītnes jumts. Jumta kopņu montāža.



AREN SO aitu mītnes jumts. Jumta klājs ar latām.



AREN SO aitu mītnes jumts. Spāru svētki.